

Kenmerken en technische specificaties

Nieuwe 01 Plug-In Hybride (PHEV) - 2025





Kenmerken

Beschrijving

Model	Nieuwe 01 - 2025
Type	Plug-In Hybrid (PHEV)

Nieuwe 01 - 2025

Buitenkant

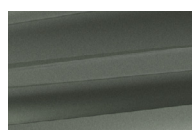
Trimniveau	Core	More
Akoestisch glas ruiten voorzijde	•	•
Dagrijverlichting - led	•	•
Buitenspiegels - geheugen- en kantelfunctie bij achteruitrijden		•
Buitenspiegels - elektrisch inklapbaar en verwarmd	•	•
Koplampen - adaptief koplampsysteem (AFS)		•
Koplampen - uitstapverlichting	•	•
Koplampen - led met actieve grootlichtregeling	•	•
Panoramadak - openklapbaar		•
Elektrisch bediende achterklep		•
Elektrisch bediende ruiten - ruiten voorin die met één aanraking omhoog/omlaag gaan	•	•
Ruitenwissers met regensensor	•	•
Achterlichten - led	•	•
Mistachterlicht	•	•
Achterrauwisser	•	•
Dakrails	•	•
Gefinte achterrauiten (privacy glas)		•
Richtingaanwijzer - led met sequentiestroom	•	•

Kleuren exterieur

Crystal White (Metallic)	•	•
Mineral Green (Metallic)	•	•
Sparkling Black (Metallic)	•	•
Zwart contrastdak		•



Crystal White (Metallic)



Mineral Green (Metallic)



Sparkling Black (Metallic)

Nieuwe 01 - 2025

Interieur

Trimniveau	Core	More
Automatisch dimmende achteruitkijkspiegel		•
Bekerhouders - twee bij voorstoelen	•	•
Bestuurdersstoel - handmatig 6-voudig verstelbaar	•	
Bestuurdersstoel - elektrische lendensteun, op 4 manieren instelbaar		•
Bestuurdersstoel - op 8 manieren elektrisch instelbaar, met geheugen		•
Zonneklep bestuurder - met make-upspiegel en verlichting	•	•
Achterbank 60/40 inklapbaar	•	•
Armsteun voor - verschuifbaar met opbergruimte	•	•
Opbergvak in rugleuning voorstoel	•	•
Handschoenenkastje - afsluitbaar (elektronisch wachtwoord)	•	•
Verwarmde voorstoelen	•	•
Binnenverlichting - in kleur verstelbaar omgevingslicht		•
Binnenverlichting - verlichting voetgedeelte 1 ^e rij		•
Binnenverlichting - led-plafondverlichting 1 ^e en 2 ^e zitrij	•	•
ISOFIX - buitenste zitplaatsen 2 ^e rij	•	•
ISOFIX - passagiersstoel voor	•	•
Passagiersstoel - handmatig 6-voudig verstelbaar	•	•
Zonneklep passagiersstoel - met make-upspiegel en verlichting	•	•
Achterbank - middenarmsteun met twee bekerhouders		•
Stuur - 4-voudig verstelbaar	•	•
Stuurverwarming		•
Textiele vloermatten	•	•
Bagageafdekking bagageruimte - intrekbaar	•	•
Ledverlichting bagageruimte	•	•
Ladinghaken in de bagageruimte	•	•
Vloermat voor de bagageruimte	•	•
Bekleding in kunstleer (PU)		•
Bekleding in ECONYL® (gerecycled textiel)	•	

Connectiviteit en infotainment

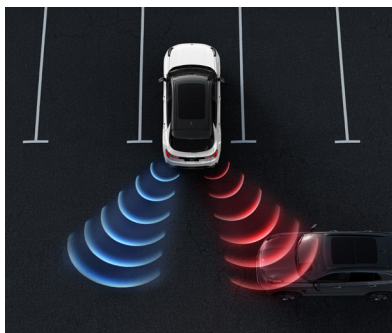
12V-stopcontact in de bagageruimte	•	•
5G-netwerk	•	•
Apple Carplay en Android Auto (Q1 2025 via OTA)	•	•
Appstore	•	•
Audio - 8 luidsprekers	•	
Audio - 10 speakers van Infinity by Harman (incl. subwoofer)		•
Bluetooth	•	•
Middendisplay - 15,4 inch	•	•
Bestuurdersdisplay - 10,2 inch	•	•
Selfiecamera		•
Navigatie	•	•
OTA (over-the-air-updates)	•	•
USB-poorten - 2 type C vooraan, 2 type C achteraan	•	•
Spraakassistent	•	•
Wi-Fi-hotspot	•	•
Draadloze telefoonlader (WPC)		•

Nieuwe 01 - 2025	Trimniveau	Core	More
Klimaat	Luchtkwaliteitssysteem (AQS)		•
	Klimaatregeling - 2-zone automatisch	•	•
	Klimaatuitlaten op de tweede rij (geplaatst achterin de middenconsole)	•	•
	Klimaatregeling op afstand (via Lynk & Co app)	•	•
Aandrijflijn, accu en opladen	AC-laadmogelijkheid: 6,6 kW	•	•
	Systeem voor terugwinning van remenergie	•	•
	Rijmodi (Power, Hybrid en Pure)	•	•
	Kinetisch energierugwinningssysteem	•	•
Actieve veiligheid	Anti Rolling Programma (ARP)	•	•
	Antiblokkeerremstelsysteem (ABS)	•	•
	Remassistent (BA)	•	•
	Elektronische remkrachtverdeling (EBD)	•	•
	Elektronische stabiliteitsregeling (ESC)	•	•
	Regeling afdalen bij helling (HDC)	•	•
	Hellingrem (HSA)	•	•
	Tractiecontrolesysteem (TCS)	•	•
Passieve veiligheid	Airbag - bestuurder	•	•
	Airbag - airbag aan de tegenzijde (tussen de voorstoelen)	•	•
	Airbag - airbags voor bestuurder en voorpassagier	•	•
	Airbag - voorpassagier (met deactiveringsschakelaar)	•	•
	Airbag - gordijnairbags	•	•
	Bandenspanningswaarschuwing met display	•	•
Beveiliging	Anti-diefstalalarm met interieurbewaking en kantelsensor	•	•
	Automatische deurvergrendeling	•	•
	B-call (pechhulpoproep)	•	•
	E-call (noodoproep voor redding)	•	•
	Elektronisch kinderslot	•	•
	EV waarschuwingsgeluid bij lage snelheid	•	•
	Gebeurtenisgegevensrecorder (EDR)	•	•
	Telefoon als sleutel (digitale sleutel)	•	•
	Sleutels voor bediening op afstand - 2 stuks	•	•

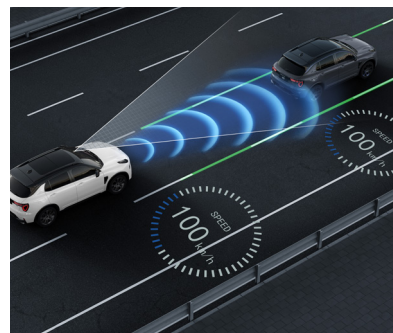
Nieuwe 01 - 2025

Rijhulpfuncties

Trimniveau	Core	More
Adaptieve cruise control (ACC)	•	•
Automatisch noodstopsysteem (AEB)	•	•
Dodehoekdetectie (BSD)		•
360 camera		•
Achteruitkijkcamera	•	
Boisingsbeperkingsondersteuning achterzijde (CMSR)		•
Waarschuwing portier open (DOW)		•
Bestuurderswaarschuwing (DAC)	•	•
Noodhulp bij het aanhouden van de rijstrook (ELKA)	•	•
Snelwegassistent (HWA)	•	•
Intelligente snelheidsondersteuning	•	•
Hulp bij wisselen van rijstrook (LCA)		•
Waarschuwing voor het verlaten van de rijstrook (LDW)	•	•
Rijbaanassistent (LKA)	•	•
Waarschuwing voor overschrijding max. snelheid/te hard rijden	•	•
Parkeerhulp - parkeersensoren voor en achter	•	•
Detectie kruisend verkeer achter (RCTA)		•
Verkeersbordherkenning (TSR)	•	•



Detectie kruisend verkeer achter (RCTA)



Snelwegassistent (HWA)

Anderen

AC-laadkabel model 2 (voor thuisgebruik, 230 V)	•	•
AC-laadkabel model 3 (voor openbaar gebruik en bij gebruik van een wallbox)	•	•
EHBO-set	•	•
Bandenreparatieset	•	•



Technische specificaties

Beschrijving

Model	Nieuwe 01 - 2025
Type	Plug-In Hybrid (PHEV)

Nieuwe 01 - 2025

Motor en transmissie

Trimniveau	Zowel Core als More
Motornaam	1,5TD (Turbo Direct Injection)
Motortype	In lijn, 4 cil. Met turbocompressor
Transmissie	3 versnellingen, hybride-specifiek - 3DHT Pro
Aandrijflijn	Voorwielaandrijving
Cilinderinhoud	1499 cm ³
Kleppen per cilinder	4
Motormanagementsysteem	Directe benzine-injectie
Aanbevolen octaangetal	95-98 RON
Benzinemotor, max. koppel	230 Nm
Benzinemotor, maximaal uitgangsvermogen	102 kW (137 pk)
Elektromotor, max. koppel	338 Nm
Elektromotor, maximaal uitgangsvermogen	107 kW (143 pk)
Max. koppel totale aandrijflijn (benzine-+elektrische motor)	535 Nm
Max. uitgangsvermogen totale aandrijflijn (benzine-+elektrische motor)	206 kW (276 pk)

Prestaties

Acceleratie 0-100	7,7 s
Topsnelheid	200 km/u

Stuurinrichting

Type	Elektrisch bekrachtigd
Draaicirkel (stoeprand tot stoeprand)	11,4 m
Draaicirkel (muur tot muur)	11,8 m

Accu en opladen

Accutype	Lithium-ion
Accucapaciteit	17,7 kWh
Boordlader AC	6,6 kW
Opladetid AC (0-100%)	2,8 uur

Nieuwe 01 - 2025

Verbruik, actieradius en uitstoot

Trimniveau	Zowel Core als More
Elektrisch bereik gecombineerd rijden	75 km*
Elektrisch energieverbruik - gecombineerd rijden (gewogen)	192 Wh/km*
Brandstofverbruik - gecombineerd rijden (gewogen)	0,9 l/100 km*
Brandstofverbruik - gecombineerd rijden (met lege accu)	6,4 l/100 km*
CO ₂ -uitstoot bij gecombineerd rijden (gewogen)	20 g/km*
CO ₂ -uitstoot bij gecombineerd rijden (met lege accu)	138 g/km*
Emissienorm	Euro 6e

Buitenmetingen

Lengte	4545 mm
Breedte (ingeklapte spiegels)	1860 mm
Breedte (uitgeklapte spiegels)	1952 mm
Hoogte (rijklaar)	1694 mm
Hoogte met geopende achterklep	2088 mm
Wielbasis	2734 mm
Rijhoogte	206 mm
Oploophoek	19,5 graden
Afloophoek	26 graden

Chassis

Ophanging voor	MacPherson
Achterwielophanging	Onafhankelijke Multi-link

Nieuwe 01 - 2025

Binnenafmetingen en laadvermogen

Trimniveau	Core	More
Hoofdruimte met panoramadak - hoge specificaties (voor/achter)	982 mm/985 mm	974 mm/988 mm
Beenruimte (voor/achter)	1044 mm/999 mm	1044 mm/999 mm
Heupruimte (voor/achter)	1391 mm/1185 mm	1391 mm/1185 mm
Volume bagageruimte	466 l	466 l
Volume bagageruimte, neergeklapte achterbank	1213 l	1213 l
Maximale lengte bagageruimtebodemplaat (met neergeklapte achterbank)	1717 mm	1717 mm
Breedte laadvloer, min. (tussen wielkasten)	1005 mm	1005 mm

Gewicht

Totaal gewicht, max	2350 kg	2350 kg
Leeggewicht	1830 kg	1898 kg
Max. trekgewicht (geremde aanhanger)	1800 kg**	1800 kg**
Max. trekgewicht (ongeremde aanhanger)	750 kg**	750 kg**
Brandstoftank, Benzine	42 l	42 l

Wielen

Wielen	235/50R19	235/45R20
--------	-----------	-----------

*Het rijbereik en het energieverbruik onder reële omstandigheden variëren afhankelijk van rijgedrag, wegomstandigheden, weer, temperatuur en andere externe factoren. Alle gegevens over actieradius en energieverbruik volgens WLTP.

**Het maximale trekgewicht staat voor de totale trekcapaciteit van de auto, bij starten vanuit stilstand op een helling van 12 procent op zeeniveau. Slepen heeft een negatieve invloed op de prestaties en het energieverbruik.

LYNK&CO

—

D'Hondt Mobility